

# Sich zu Hause wohlfühlen

Lüftungssysteme für Wohnungen

wesco.ch

# WESCO – unverzichtbar, wenn es um gute Luft geht

Da wir durchschnittlich 90 % unseres Alltags in mehr oder weniger geschlossenen Räumen verbringen, beeinflusst das Raumklima unser ganzes Leben. Gutes Raumklima ist abhängig von der Temperatur, der Luftzirkulation und der Luftqualität im Innenraum. Die Auswirkungen auf uns Menschen sind gross: Ist die Luftqualität gut, fühlen wir uns wohl, sind leistungsfähiger, besser gelaunt und auch weniger anfällig für Erkrankungen und Unfälle.

Gute Raumluft ist eine qualitative Angelegenheit. Es stellen sich Fragen wie: Was erwartet mich, wenn ich mich für ein Lüftungssystem entscheide? Wie kompliziert ist der Einbau und wie aufwendig die Wartung? Antworten darauf liefert WESCO als zuverlässiger, kompetenter Fachpartner in allen Projektphasen.

## Für eine erfolgreiche Zusammenarbeit



Effiziente Zusammenarbeit dank strukturiertem Prozessvorgehen



Ein Ansprechpartner über den ganzen Prozess von der Planung über die Inbetriebnahme bis zu Unterhalt und Wartung



Wir stellen entlang der Wertschöpfungskette sämtliche Dokumentationen und Planungsunterlagen zur Verfügung



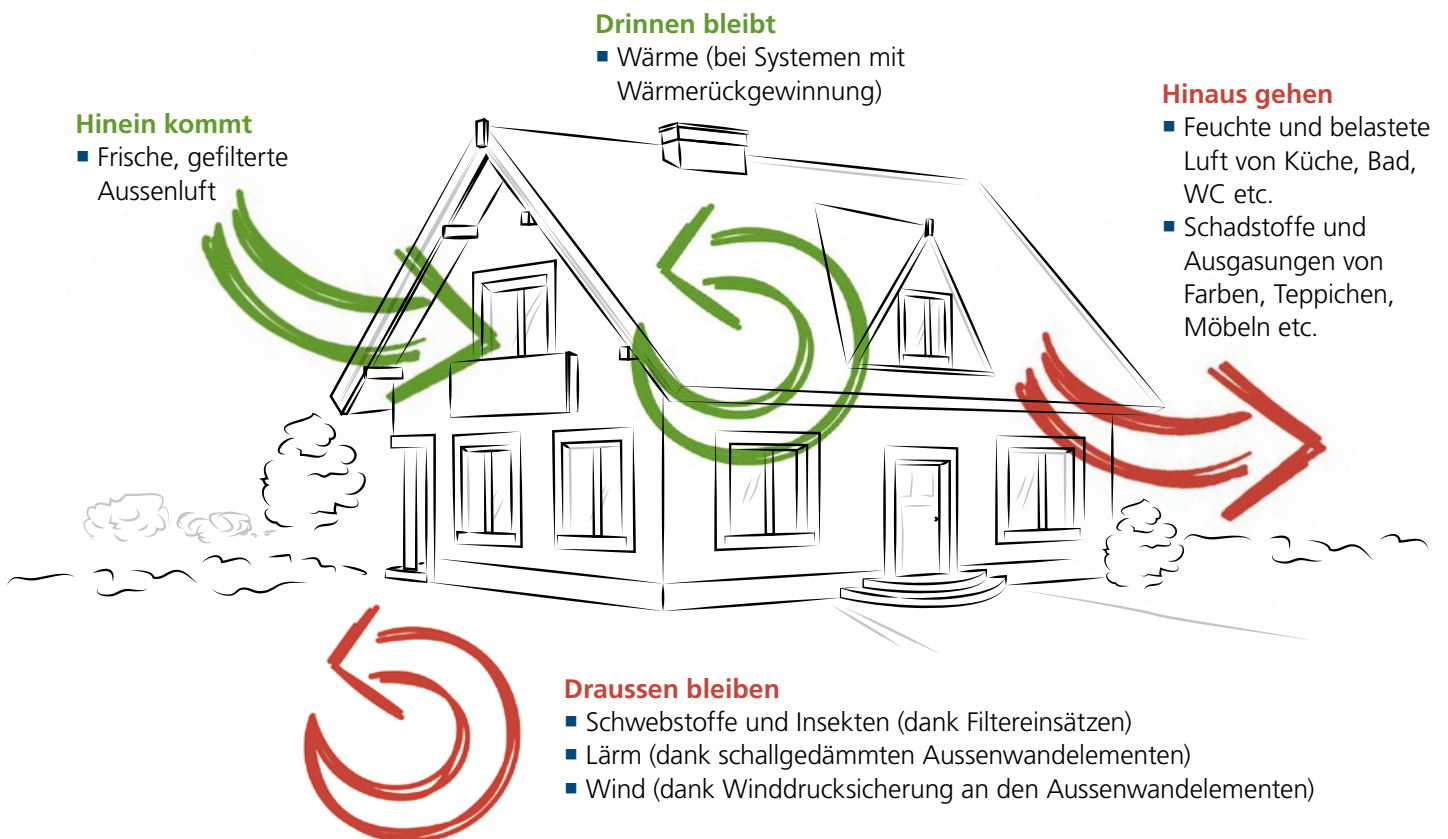
Wenn's mal schwierig wird: Unsere Experten finden für Sie die passende Lösung

MISSION  
BESSERE  
LUFT

Luft ist unser Antrieb, unser Leben, unsere Leidenschaft. Mit unserer «Mission Bessere Luft» engagieren wir uns für Sie, für Ihre Gesundheit und für Ihr Wohlfühl.

# Immer gute Luft dank kontrollierter Wohnungslüftung

Bei der kontrollierten Wohnungslüftung (kurz KWL) handelt es sich um eine mechanische Lüftungstechnik, bei der die Räume oder Wohneinheiten mechanisch be- und entlüftet werden. Ziel ist es, die verbrauchte Luft dauerhaft und gleichmässig abzuführen und gleichzeitig frische, gefilterte Aussenluft zuzuführen.



Die Vorteile einer kontrollierten Wohnungslüftung liegen auf der Hand: gleichbleibende Raumluftqualität den ganzen Tag und die ganze Nacht hindurch, und das bei geschlossenen Fenstern.



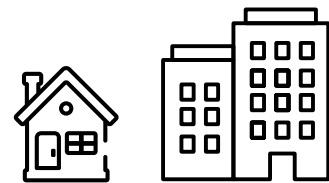
## Gesundheit

- Keine Pollenbelastung
- Kein Feinstaub
- Keine Lärmbelästigung
- Weniger Müdigkeit und höheres Wohlbefinden



## Raumklima

- Keine stickige und abgestandene Luft
- Keine Temperaturschwankungen, kein Wärmeverlust im Winter
- Gekühlte Zuluft an heissen Sommertagen
- Lüftung verstellbar bei geruchsintensiven Speisen (Fondue, Raclette) oder vielen Gästen
- Kein Schimmel in Nasszellen

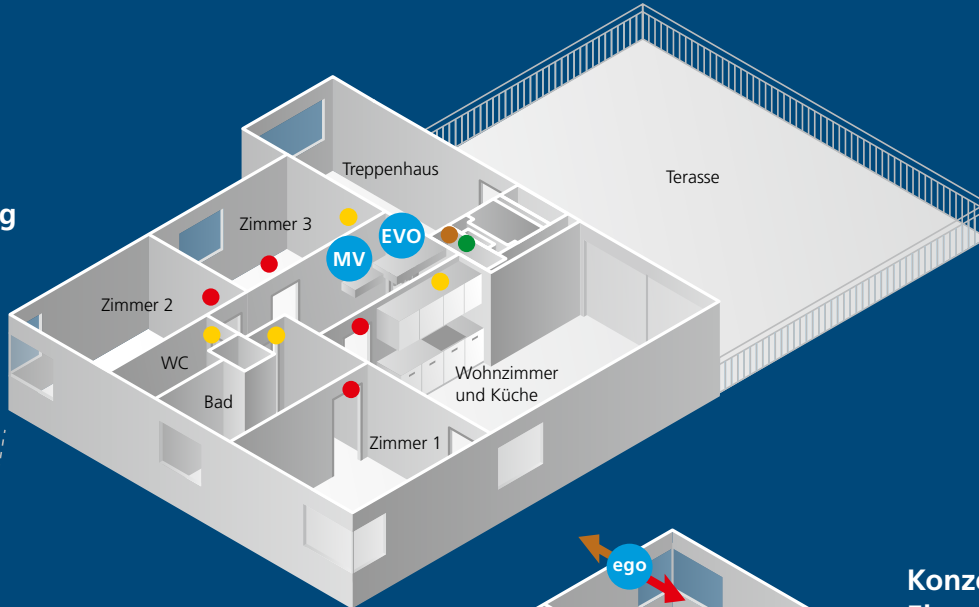


## Immobilie

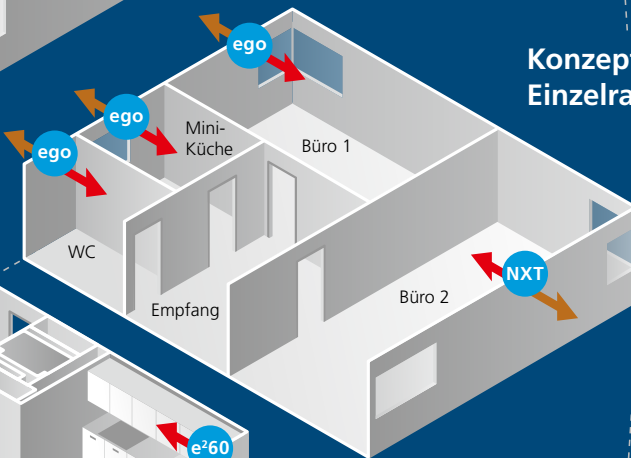
- Wertsteigerung der Immobilie
- Keine mühsame Bekämpfung von Schimmel
- Unterstützt den Austrocknungsprozess bei Neubauten
- Kombinierbar mit Küchenabluft
- Kann in ein Heiz- oder ein Brauchwarmwassersystem eingebunden werden

# Für jedes Zuhause das passende Lüftungskonzept

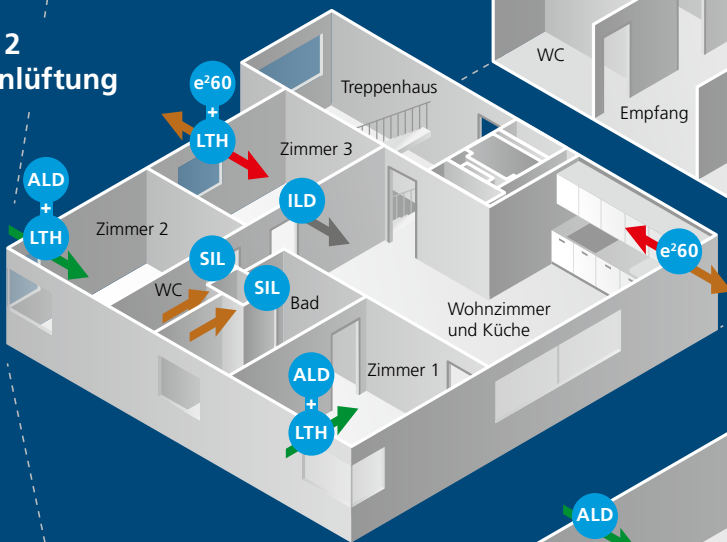
**Konzept 1  
Komfortlüftung**



**Konzept 3  
Einzelraumlüftung**



**Konzept 2  
Kaskadenlüftung**



**Konzept 4  
Abluftsystem mit  
Aussenluftdurchlass**



- Zuluft (aufbereitet)
- Abluft
- Aussenluft (unbehandelt)
- Fortluft
- Überströmluft

## Konzept 1: Komfortlüftung



Komfort-Lüftungsgerät EVO  
inkl. Verteilsystem, MV



Komplettlösung RHP

## Konzept 2: Kaskadenlüftung

Verbundlösung «geschlossene Türen» – für Minergie-P einsetzbar



Abluftventilator  
Silvento EC



Aussenwand-Luft-  
durchlass ALD-SLV



Aktiver Überströmer  
ILD



Pendellüfter  
e<sup>2</sup>60



Fassadenelement  
LUNOtherm-S

## Konzept 3: Einzelraumlüftung



Einzelraum-  
Lüftungsgerät  
Nexxt



Einzelraum-  
Lüftungsgerät  
ego



Abluftventilator  
Silvento EC

## Konzept 4: Abluftsystem mit Aussenwand-Luftdurchlass



Abluftventilator  
Silvento EC



Aussenwand-Luft-  
durchlass ALD-SLV



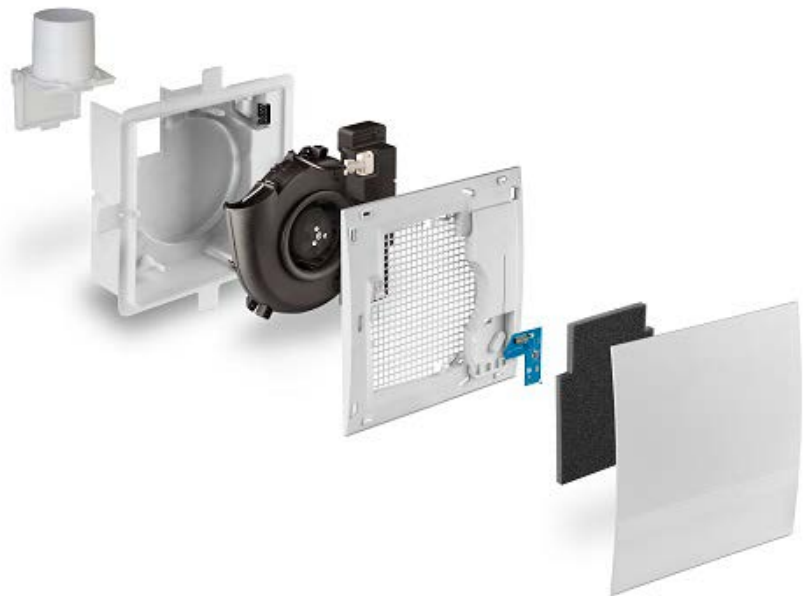
Fassadenelement  
LUNOtherm-S

# LUNOS – das dezentrale Lüftungssystem im Baukastenprinzip

Die Lüftungssysteme von LUNOS basieren auf einer bedarfsgerechten Durchströmung des gesamten Wohnbereichs. Das Portfolio umfasst dezentrale Lüftungssysteme, mit und ohne Wärmerückgewinnung, Abluftventilatoren, zentrale Lüftungstechnik und Fassadenelemente. Des Weiteren entwickelt LUNOS alle dazugehörigen Komponenten und Steuerungen.

## Abluftventilator Silvento EC – ein Motor für viele Anwendungen

Abluftventilatoren eignen sich sehr gut für Funktionsräume wie Bäder, Reduits, Hauswirtschaftsräume oder Keller. Durch die Wahl der Steuerplatine bestimmen Sie die Funktionen des Silvento EC ganz einfach. Die Platine wird im Filterrahmen integriert und kann durch Abnehmen der Blende leicht konfiguriert und allenfalls ausgetauscht werden.



1, 2, 3 ...  
einfaches Plug-and-Play

### Die Steuerplatine bestimmt die Funktion



**Basisplatine:**  
Sieben Lüfterstufen, einstellbare Intervallschaltung und Filterwechselanzeige



**Komfortplatine:**  
Feuchtesensor passt Abluftvolumenstrom an



**Komfort+ Platine:**  
Mit Feuchtesensor und VOC-Sensor



**Kellerplatine:**  
Sensor misst Innen- und Aussenfeuchtigkeit

## Aussenwand-Luftdurchlass ALD-SV – maximale Schall- dämmung garantiert

Der Aussenwand-Luftdurchlass ALD-SV dient als passive Frischluftnachströmung bis 50 m<sup>3</sup>/h bei 20 Pa. Er wird überwiegend in Kombination mit den Abluftgeräten Silvento EC genutzt. Die Montage des ALD-SV erfolgt in einer Aussenwand. Die Einzelkomponenten sind so konzipiert, dass jede Wandstärke individuell berücksichtigt werden kann. Kernelemente sind dabei die speziell entwickelten Schallabsorber-Module, die eine maximale Schalldämmung garantieren. Der ALD-SV erreicht eine Normschallpegeldifferenz von bis zu 69 dB(A).



## Pendellüfter e<sup>2</sup>60 – druckoptimiert und winddruckstabil

Der e<sup>2</sup>60 gehört zu den kleinsten dezentralen Pendellüftern mit Wärmerückgewinnung in der Wohnungslüftung.

Das Lüftungsgerät ist dank seiner herausragenden Eigenschaft der externen Motorenregelung druckoptimiert. Es sorgt so auch in Regionen mit sehr hohen Gegendrücken – wie beispielsweise in Föhntälern oder in höheren Lagen – für einen stetigen Volumenstrom. Der Pendellüfter erfüllt die neuen Anforderungen an die Winddruckstabilität nach EN 13141-8 und erreicht als erstes Gerät seines Typs die Klasse S1.

Mit einer Normschallpegeldifferenz von bis zu 67 dB(A) erreicht er Bestwerte in Sachen Schallschutz. Damit lässt sich der e<sup>2</sup>60 auch da einsetzen, wo erhöhte Lärmemissionen wie Strassen- oder Fluglärm herrschen. Es muss deshalb kein zusätzlicher Lärmschutz installiert werden.



Wärmeberei-  
stellungsgrad  
bis zu 96 %

## Aktiver Überströmer ILD – ideal für Kaskadenlüftung

Der Einsatzbereich des ILD sind innenliegende Räume, die über einen anderen Raum mitbelüftet werden. Mit seiner einstellbaren Luftmenge von 26–40 m<sup>3</sup>/h eignet er sich hervorragend für den Aufbau einer aktiven Kaskadenlüftung. Die gute Schalldämmung sowie die raumseitigen Blenden sorgen dafür, dass keine Geräusche vom Nebenraum durchdringen.

Der ILD kann über die gleiche Steuerung angeschlossen werden wie der Pendellüfter e<sup>2</sup>60 (z. B. Touch Air Comfort). So wird sichergestellt, dass die Luftmenge bei der Raumüberströmung stets gleich hoch ist wie die des Pendellüfters.



## Fassadenelement LUNOtherm-S – unsichtbar und wärmedämmend

LUNOtherm-S kann im Fenstersturz, in der Fensterlaibung oder unter dem Fenster platziert werden und lässt so eine uneingeschränkte Fassadengestaltung zu. Das Fassadenelement besteht aus EPP-Material (expandiertes Polypropylen). Es ist strukturfest, leicht und verfügt über eine ausgezeichnete Schallabsorption sowie eine hervorragende Wärmedämmung. LUNOtherm-S entspricht der Brandverhaltensgruppe RF2 und verfügt als eines der wenigen Fassadenelemente über eine DIBt-Zulassung.





## Einzelraum-Lüftungsgerät ego – mit Wärmerück- gewinnung

Der ego zählt in der Klasse der Zweikanalgeräte zu den weltweit kleinsten Lüftern mit Wärmerückgewinnung. Er ist deshalb bestens als Ablüfter für kleinere Büroräume, Küchen, Bäder oder WCs geeignet.



Wärmebereit-  
stellungsgrad  
bis zu 92 %

## Einzelraum-Lüftungsgerät Nexxt – ohne Wärmeverlust konstant durchlüften

Der Nexxt ist ein Einzelraum-Lüftungsgerät mit Wärmerückgewinnung, das durch seinen hohen Volumenstrom (bis zu 110 m<sup>3</sup>/h) bestens für den Einsatz in Kindergärten, Schulen, Büros, Hotels, Arztpraxen, aber auch für Einzelarbeitsräume im Haus geeignet ist.

Durch seine sehr geringen Leistungsaufnahmen ist der Nexxt sehr energieeffizient und ermöglicht einen minimalen Stromverbrauch. Die integrierte Steuerung sorgt für ein perfektes Zusammenspiel der verschiedenen Komponenten. Ausgestattet mit Feuchte-Temperatur-Sensorik, sorgt die Steuerautomatik schon in der Standardausführung für eine effiziente Lüftung mit Feuchteschutz.



Wärmebereit-  
stellungsgrad  
bis zu 96 %

## Steuerungen – ob über Knopfdruck oder Gestik, diese Steuerungen passen sich Ihnen an



### Funkanbindung für effizientes Planen und Bauen

Die Funksteuerung 5/SC-RF ermöglicht eine drahtlose Verbindung zu den Lüftungsgeräten. In Kombination mit der Funkblende 9/IBF-RF lassen sich insbesondere die Pendellüfter e<sup>2</sup>60 mit geringem Aufwand installieren und komfortabel bedienen.

### Touch Air Comfort – das Multitalent

Die Touch Air Comfort kann für verschiedene Lüftungsszenarien konfiguriert werden. Dabei erweist sich diese Steuerung als energieeffiziente Kombinationskünstlerin: An die drei Ausgänge der Steuerung werden entweder verschiedene Lüfter oder einzelne Universalsteuerungen angeschlossen. Das integrierte Netzteil ist zum Beispiel absolut ausreichend für eine Dreizimmerwohnung, in der vier Pendellüfter und ein Silvento EC angesteuert werden. Bei einem höheren Bedarf an Lüftungsgeräten zur Versorgung von grösseren Wohnungen oder Einfamilienhäusern kann die Touch Air Comfort auch mehrere Universalsteuerungen regeln.



### Smart Comfort – Lüftung auf Knopfdruck, genau nach Bedarf

Diese Steuerung ist besonders einfach zu bedienen. Die unterschiedlichen Lüftungsmodi und auch der für den Dauerbetrieb empfohlene Feuchte-Temperatur-Modus sind direkt per Knopfdruck einstellbar. Befindet sich das Gerät im empfohlenen Feuchte-Temperatur-Modus, arbeitet die Lüftungsanlage besonders effizient und hält das Raumklima auf optimalem Niveau.

### Einfacher Standard

Die Universalsteuerung 5/UNI-FT ist serienmässig mit Feuchte-Temperatur-Regelung ausgestattet und ermöglicht die automatische Steuerung von Lüftungsgeräten. Ausgerüstet mit Zeitnachlauf, Intervallbetrieb und Sommermodus, lässt sie sich ebenfalls an ein Hausautomatisierungssystem anbinden.



# EVO – das ultrakompakte Lüftungsgerät von Siber

Sie suchen ein Gerät, das sich Ihrem Projekt anpasst? Dann ist EVO, der leistungsstarke Lüfter, die perfekte Lösung. Mit seiner Höhe von 21 cm (EVO 1 und 2) bzw. 27 cm (EVO 3 und 4) ist es das kompakteste Gerät auf dem Markt und findet selbst auf kleinstem Raum genug Platz. Gleichzeitig bietet EVO dem Installateur, dank seiner einzigartigen Flexibilität, noch vor Ort viele Konfigurationsmöglichkeiten. Seine Kompatibilität mit Modbus und KNX sorgt dafür, dass es einfach in ein Gebäudesystem integriert werden kann. EVO ist zudem ideal für Minergie-zertifizierte Gebäude und damit bestens für die kommenden Minergie-Normen vorbereitet.

## Smarter Bypass

Die perfekte Temperatur im Sommer wie im Winter mit dem smarten Wärmetauscher-Bypass. Er kann sowohl automatisch als auch manuell eingestellt werden.

## Hervorragende Energieeffizienz

Der leistungsstarke Gegenstrom-Wärmetauscher aus Schweizer Fabrikation sorgt in Sachen Effizienz für Spitzenwerte von bis zu 95 %.

## Konstanter Luftstrom

Hocheffiziente Gleichstrom-Radialventilatoren mit kontinuierlich laufenden, vorwärtsgerichteten Schaufeln sorgen für einen konstanten Luftstrom. Dies garantiert einen äußerst leisen Betrieb, einen geringen Verbrauch, eine einfache Wartung und eine bessere Luftqualität.

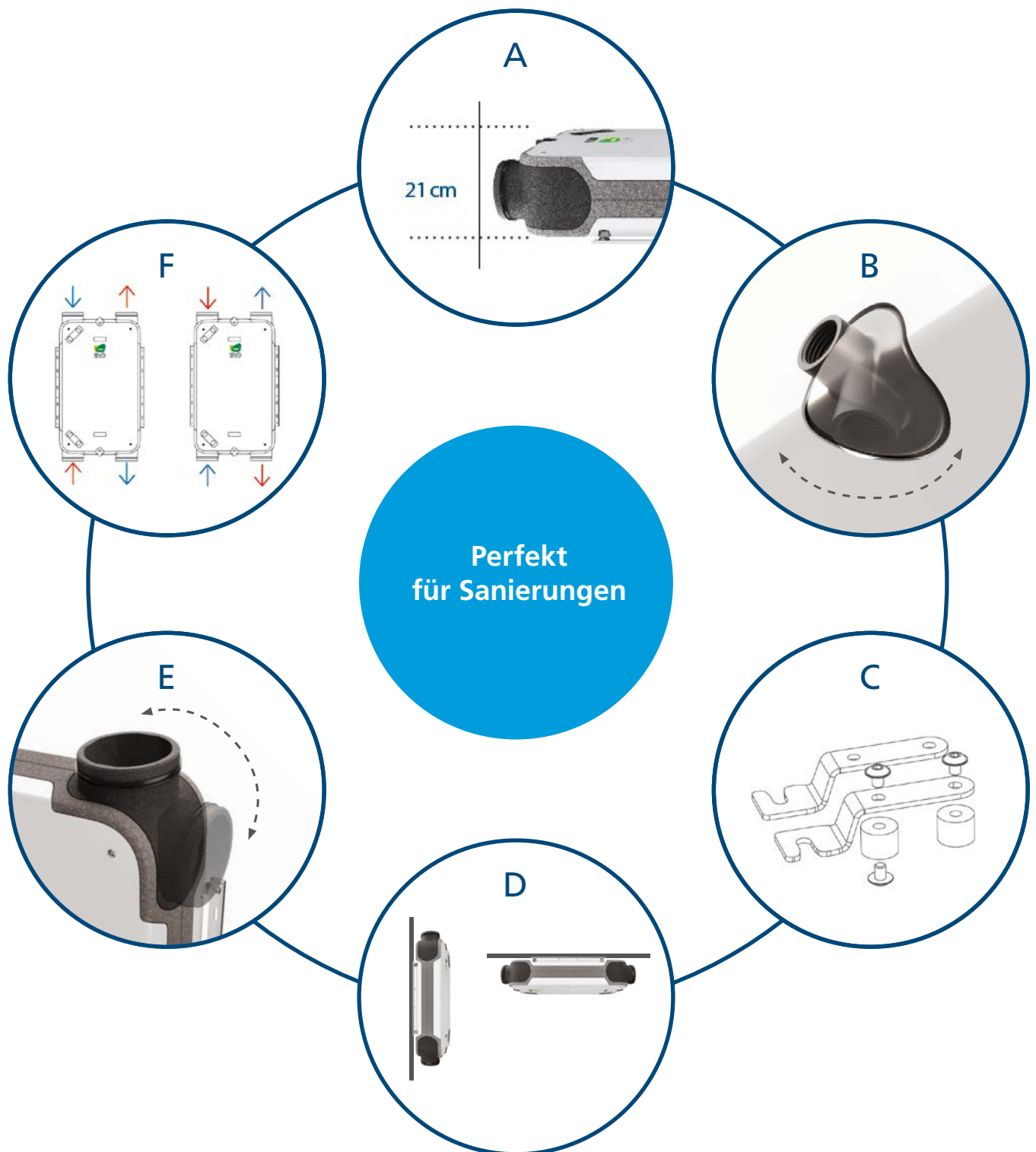
## EVO punktet auch in Sachen Nachhaltigkeit

Das Komfortlüftungsgerät ist aus expandiertem Polypropylen und verzinktem Stahl hergestellt. Aufgrund dieser Materialisierung ist EVO zu 99 % recyclebar.

Wärmebereit-  
stellungsgrad  
bis zu 95 %



## So flexibel ist EVO



**A** Mit 21 bzw. 27 cm Höhe ultra-kompakt – ideal für Hohldecken

**B** Flexibel anpassbar – Kondenswasserabfluss ist in beiden Richtungen bis zu 180° drehbar

**C** Vibrationsabsorbierend – dank Silentblock-Haken

**D** Keine Neigung nötig – kann vollständig horizontal oder vertikal eingebaut werden

**E** Verstellbare Verbindung – für besonders flexible Montage

**F** Polyvalent – Luftrichtung kann auf links oder rechts konfiguriert werden

# Dresohn – in 4 Schritten zum passenden Verteilsystem für EVO

Das universelle Luftverteilsystem von Dresohn garantiert, dass die Installation der Luftleitungen schnell und kostengünstig erfolgen kann. Sie wählen das EVO Lüftungsgerät und wir kümmern uns um die korrekte Konfiguration des Verteilsystems.

## Schritt 1: Multiverteiler wählen

Wählen Sie zwischen:

**Durchmesser Hauptanschluss 125 mm**

8, 10 oder 12 Stutzen

**Durchmesser Hauptanschluss 160 mm**

10, 12 oder 14 Stutzen

Die Anschlüsse sind je nach Anforderung als Zu- oder Abluftstutzen frei wählbar.

Die Montagefüsse sind bereits enthalten.



## Schritt 2: Einlegeschlauch wählen

Für Einlegeschläuche ist gesorgt:

**Durchmesser 90 mm** 50 m pro Rolle

**Durchmesser 110 mm** 50 m pro Rolle

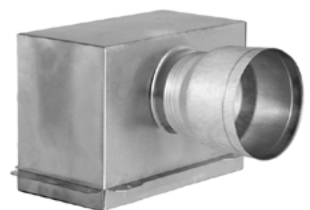
Die passenden Kabelbinder liefern wir ebenfalls mit.



## Schritt 3: Anschlusskasten oder Anschlussdose wählen

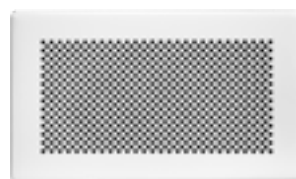
Wählen Sie zwischen fünf Anschlusskästen und drei Anschlussdosen.

Alle Anschlüsse sind passend für die Einlegeschläuche aus Schritt 2.



## Schritt 4: Lüftungsgitter wählen

In unserem Sortiment finden Sie die gängigsten Grössen. Alle Lüftungsgitter sind in Weiss (RAL 9016) mit runder oder eckiger Lochung und auf Wunsch mit Mengeneinstellsatz erhältlich.



# Komfovent – ein HVAC-System in einem Gerät

Bei der Produktlinie RHP handelt es sich um kompakte All-in-one-Geräte mit integrierter Wärmepumpe. Sie liefern frische Luft, heizen, kühlen und regenerieren Luftfeuchte für Wohnräume und kleine gewerbliche Flächen mit einem Volumenstrom von 80 m<sup>3</sup>/h bis 1'700 m<sup>3</sup>/h.



# So unterstützen wir Sie

## Während der Planung


- Vor Ort – Bestandaufnahme mit den Verantwortlichen
- Unterstützung in der Auslegung der Lüftungsanlage
- Auf Wunsch Teilnahme an Bausitzungen

## Während der Umsetzung

- Vor Ort – Montageanleitung für Installateure (Elektriker, HLKS-Installateure)
- Vor Ort – Inbetriebnahme der Anlage mit Geräteanleitung für die Betreibenden und Übergabe des Projektdossiers
- Vor Ort – Abnahme der Anlage und Abgabe des Abnahmeprotokolls

## Wartung und Service

- Einfach erreichbarer Kundendienst – schnelle Hilfe über Telefon, Videotelefonie oder vor Ort
- Hauseigener Reparatur- und Wartungsdienst – wir kümmern uns um Reparaturen, Reinigung und Funktionskontrolle
- Hohe Ersatzteilverfügbarkeit – kein langes Warten auf Ersatzteile
- Nachbestellung Ersatzfilter im Online-Shop oder per Telefon. Auch direkt abholbar an unserem Verkaufsschalter in Wettingen



Sie möchten  
mehr wissen?

Nehmen Sie  
mit uns Kontakt auf:  
056 438 12 12,  
ventilation@wesco.ch

## Unser Fachwissen hört nicht bei der Wohnungslüftung auf!

Dank unserer jahrzehntelangen Erfahrung in Luftführung und Filtration besitzen wir ein ausgeprägtes Feingefühl für die Problemstellungen in der Lüftung.

Gerne beraten wir Sie auch bei einer Küchen-, Büro- und Schüllüftung.

# Produktübersicht Lüftungslösungen

Produktname	Ablüfter Silvento EC
Produktart	Abluftventilator
Maximaler Volumenstrom	60 m <sup>3</sup> /h; optional 90 m <sup>3</sup> /h
Leistungsaufnahme	1,8 – 6,2 (14,5) W
Versorgungsspannung	230V / 50Hz
WRG-Technologie	–
Energieeffizienzklasse	–
Hersteller	LUNOS
Konzept	1, 2, 4



Produktname	ALD-SV	ILD
Produktart	Aussenwand-Luftdurchlass	Aktiver Überströmer
Maximaler Volumenstrom	50 m <sup>3</sup> /h bei 20 Pa	40 m <sup>3</sup> /h
Leistungsaufnahme	–	2 W
Versorgungsspannung	–	12V DC SELV
WRG-Technologie	–	–
Energieeffizienzklasse	Stromlos	E
Hersteller	LUNOS	LUNOS
Konzept	2, 4	2, 4



Produktname	e <sup>2</sup> 60	LUNOtherm-S
Produktart	Pendellüfter	Fassadenelement
Maximaler Volumenstrom	60 m <sup>3</sup> /h	–
Leistungsaufnahme	0,4 – 3,3 W	–
Versorgungsspannung	12V DC SELV	–
WRG-Technologie	Regenerativ	–
Energieeffizienzklasse	A+	Stromlos
Hersteller	LUNOS	LUNOS
Konzept	2	2, 3, 4





Produktname	Nexxt	ego
Produktart	Einzelraum-Lüftungsgerät	Einzelraum-Lüftungsgerät
Maximaler Volumenstrom	110 m <sup>3</sup> /h	20 m <sup>3</sup> /h (WRG); 45 m <sup>3</sup> /h (Abluft)
Leistungsaufnahme	22 W	1 – 4,9 W
Versorgungsspannung	230V / 50Hz	12 V DC SELV
WRG-Technologie	Enthalpie-Wärmetauscher	Regenerativ
Energieeffizienzklasse	A	A
Hersteller	LUNOS	LUNOS
Konzept	3	3



Produktname	EVO 1...4	EVO PR 1...4 (mit Vorheizung)
Produktart	Komfort-Lüftungsgerät	Komfort-Lüftungsgerät
Volumenstrom	30 – 400 m <sup>3</sup> /h	30 – 400 m <sup>3</sup> /h
Leistungsaufnahme	9 – 280 W	9 – 1280 W
Versorgungsspannung	230V / 50Hz	230V / 50Hz
WRG-Technologie	Enthalpie- oder Gegenstrom-Wärmetauscher	Enthalpie- oder Gegenstrom-Wärmetauscher
Energieeffizienzklasse	A+	A+
Hersteller	Siber	Siber
Gewicht	24 – 39 kg	24 – 39 kg
Konzept	1	1

Wir kümmern uns um die Konfiguration des Verteil-systems



Produktname	RHP 400...1600
Produktart	Komplettlösung
Volumenstrom	80 – 1700 m <sup>3</sup> /h
Leistungsaufnahme	150 W – 6,1 kW
Versorgungsspannung	230V / 50Hz bzw. 3*400V
WRG-Technologie	Rotationswärmeübertrager
Energieeffizienzklasse	–
Hersteller	Komfovent
Gewicht	106–260 kg
Konzept	1

# CESO Abluftventilatoren Austauschspiegel

## CESO 2000/2100 Einrohrlüfter

Gebläse-Einsatz und Abdeckhaube für UP-Modell

## → WESCOvent Serie VE21/VE22

Bezeichnung Cesavent	Artikel ZCC	Produkt WESCO	Art.-Nr. WESCO
UPE (10 502020) Ventilator-Einsatz, 3 Lüftungsstufen, Direktschaltung	200 000	VE21 Ventilator-Einsatz, 3 Lüftungsstufen, mit Abdeckhaube, Direktschaltung	661 00 10
UPEN CESO2000 (10 502021/10 502025/10 502121) Ventilator-Einsatz, 3 Lüftungsstufen, mit Nachlaufrelais NTE eingebaut		VE21N Ventilator-Einsatz, 3 Lüftungsstufen, mit Abdeckhaube und Nachlaufrelais	661 00 11
UPEN CESO2100 (10 504021/10 504022) (auch bekannt unter Eurovent/Euron) Ventilator-Einsatz, 3 Lüftungsstufen, mit Nachlaufrelais NTE eingebaut	200 010	VE22N Ventilator-Einsatz, 3 Lüftungsstufen, mit Abdeckhaube und Nachlaufrelais Eurovent/ Euron	661 00 62

## CESO 3100/2500 Einrohrlüfter

Gebläse-Einsatz und Abdeckhaube für UP-Modell

## → WESCOvent Serie VE31

Bezeichnung Cesavent	Artikel ZCC	Produkt WESCO	Art.-Nr. WESCO
GTE (10 505020) Ventilator-Einsatz, 3 Lüftungsstufen, Direktschaltung, mit Betriebskontrolle	300 000	VE31 Ventilator-Einsatz, 3 Lüftungsstufen, mit Abdeckhaube, Direktschaltung, mit Betriebs- kontrolle	661 00 12
GTEN (10 505021) Ventilator-Einsatz, 3 Lüftungsstufen, mit Nachlaufrelais NTE eingebaut, mit Betriebskontrolle/Filterkontrollanzeige	300 010	VE31NC Ventilator-Einsatz, 3 Lüftungsstufen, mit Abdeckhaube und COMFORT-Nachlaufrelais, mit Betriebskontrolle/Filterkontrollanzeige	661 00 19
GTENH (10 505024) Ventilator-Einsatz, 3 Lüftungsstufen, mit Feuchtsteuerung und Nachlaufrelais NTE H eingebaut, ohne Filterkontrollanzeige	300 020	VE31NH Ventilator-Einsatz, 3 Lüftungsstufen, mit Abdeckhaube und Feuchtsteuerung, Nachlaufrelais NTE H eingebaut, ohne Filter- kontrollanzeige (LED)	661 00 37
		NTE-C COMFORT-Nachlaufrelais mit LED	661 00 26
CESO 2500 UP (10 502026)		VE 31N	661 00 13

# WESCO

## Austauschspiegel

### CESO 3100 Einrohrlüfter

### → WESCOvent Serie GA31 – Aufputz

Gebälse-Einsatz und Abdeckhaube für AP-Modell komplett (Gehäuse, Gebläse und Abdeckhaube)

Bezeichnung Cesovent	Artikel ZCC	Produkt WESCO	Art.-Nr. WESCO
GTA (10 505030) Ventilator-Einsatz, 3 Lüftungsstufen, Direktschaltung, mit Betriebskontrolle	300 100	GA31 Gehäuse Aufputz, Ventilator-Einsatz mit Abdeckhaube, Direktschaltung mit Betriebs- kontrolle	661 00 14
GTAN (10 505031) Ventilator-Einsatz, 3 Lüftungsstufen, Direktschaltung, mit Betriebskontrolle	300 110	GA31NC Gehäuse Aufputz, Ventilator-Einsatz mit Abdeckhaube und COMFORT-Nachlaufrelais	661 00 40
GTANH (10 505034) Ventilator-Einsatz, 3 Lüftungsstufen, mit Feuchtsteuerung und Nachlaufre- lais NTE H eingebaut, ohne Filterkontrollanzeige	300 120	GA31NH Gehäuse Aufputz, Ventilator-Einsatz, 3 Lüftungsstufen, mit Abdeckhaube und Feuchtsteuerung, Nachlaufrelais NTE H eingebaut, ohne Filterkontrollanzeige (LED)	661 00 41
APN CESO 2000 (10 502031)		GA21N	661 00 76
APN CESO 138		Wird durch GA21/GA31 (N) ersetzt	
APN CESO 130		Wird durch GA21/GA31 (N) ersetzt	
APN CESO 131		Wird durch GA21/GA31 (N) ersetzt	
APN CESO 132		Wird durch GA21/GA31 (N) ersetzt	
CD 94 (10 50040)		Wird durch GA21/GA31 (N) ersetzt	

### CESO 2000/2100 Einrohrlüfter

### → WESCOvent Serie VE21/VE22

Gebälse-Einsatz und Abdeckhaube für UP-Modell

Bezeichnung Cesovent	Artikel ZCC	Produkt WESCO	Art.-Nr. WESCO
Ersatzfilter zu CESO 2000, Pack à 10 Stück	502 200	Ersatzfilter zu Serie VE21, Pack à 10 Stück	661 00 31
Ersatzfilter zu CESO 2100, 3000 und 3100, Pack à 10 Stück	503 200	Ersatzfilter zu Serie VE31, Pack à 10 Stück	661 00 34
MB, Montagebügel zu Unterputz- Einbaukasten GTO, GSO, GSH	502 222	Montagebügel MOBÜ	661 00 35
MB(B) Montagebügel zu Unterputz- Einbaukasten mit Brandschutz GTOB/GSOB/GSHB	502 224	Montagebügel MOBÜ-B, mit Brandschutz	661 00 36
INEP Intervallrelais 1–12 Std., IV-Zeit einstellbar, MP zu UPE/GTE	700 565	INEP Intervallrelais zu Ventilator-Einsatz, ohne Nachlaufrelais (VE21)	661 00 27
		INEP-L Intervallrelais zu Ventilator-Einsatz, ohne Nachlaufrelais (VE31)	661 00 96
	700400	NTE Nachlaufrelais ohne LED	661 00 57

### DEOVENT

Bezeichnung DEOVENT	Produkt WESCO	Art.-Nr. WESCO
UP2NV/UP2NH (10 503021/10 503031/10 503034) Ventilator-Einsatz, 3 Lüftungsstufen, mit Nachlaufrelais NTE eingebaut	VE21N	661 00 11
	Ausgleichsrahmen Deovent	661 00 89

Bemerkung: Gehäuse und Rückstauklappe müssen in einwandfreiem Zustand sein, sonst ist der sog. Ventilatorenhals zu kurz.

MISSION  
BESSERE  
LUFT

**WESCO AG**  
**Wohnungslüftung**

Tägerhardstrasse 110  
CH-5430 Wettingen

Tel. +41 (0)56 438 12 12  
ventilation@wesco.ch  
www.wesco.ch

**WESCO AG**  
**Aération douce**

Chemin de Mongevon 2  
CH-1023 Crissier

Tél. +41 (0)21 811 48 11  
ventilation@wesco.ch  
www.wesco.ch

